

INSTRUCTIONS pour INSTALLATION et MAINTENANCE “NÉGATOSCOPES”

Le négatoscope permet de supporter les films en RX avec l'adhésion de rouleaux dans la partie supérieure, et avec des chevilles en matière plastique en côtés.

INSTALLATION :

- Fixer deux chevilles au mur, et appliquer deux vis à crochet
- Accrocher au mur le négatoscope, en utilisant les trous façonnés à clé, qui se trouvent sur le dos

Si on souhaite fixer à la paroi pour plus de sécurité:

- Fixer deux chevilles au mur
- Enlever la plaque en plexiglass
- Attacher le négatoscope au mur, en utilisant les trous façonnés à clé (sur le dos), avec deux vis de chevilles

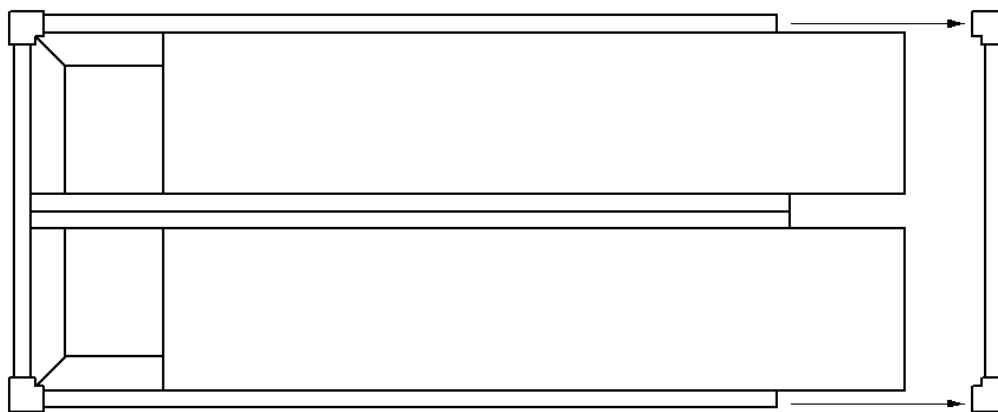
MAINTENANCE :

Le négatoscope n'a pas besoin d'aucune maintenance particulière.

- Pour le nettoyage, utiliser un chiffon doux et les produits qui ne contiennent pas d'alcool ni solvants

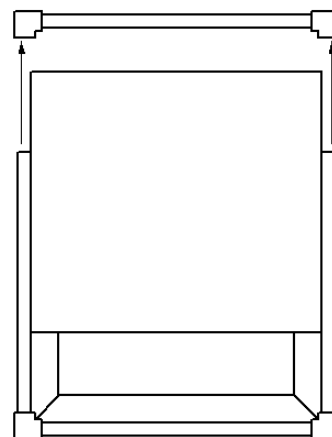
Pour accéder à l'intérieur, il faut procéder selon les opérations suivantes :

- Débrancher le négatoscope
- Dévisser le cadre supérieur et ôter-le, en enlevant également les coins
- Enlever la plaque en plexiglass
- Pour le remontage, insérer la plaque de plexiglass, serrer le cadre et appliquer les coins



MODÈLES

avec 2 secteurs horizontaux



MODÈLES

avec 1 secteur
avec 2 secteurs verticaux