

ISTRUCCIONES para INSTALACIÓN y MANTENIMIENTO “NEGATOSCOPIOS”

El negatoscopio permite de apoyar películas RX desde la parte superior con rodillos de agarre, y por los lados con clavijas de material plástico

INSTALACIÓN :

- Fijar 2 tacos a la pared, y aplicar 2 tornillos de gancho
- Colgar en la pared, utilizando los agujeros especiales en forma de llave, en la parte posterior

Si quisieras, para mayor seguridad, fijarlo a la pared:

- Fijar 2 tacos a la pared
- Quitar la placa de plexiglás
- Fijar el negatoscopio en la pared con dos tornillos de espiga, utilizando los agujeros especiales en forma de llave en la parte posterior

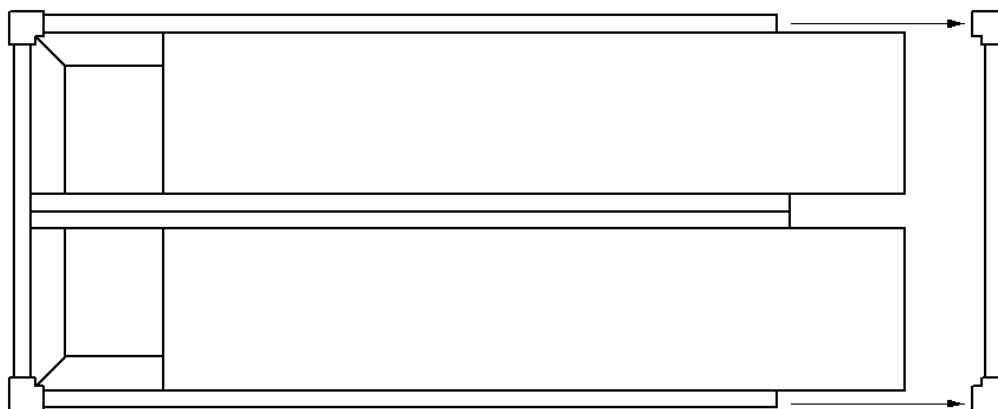
MANTENIMIENTO :

El negatoscopio no necesita ningún mantenimiento especial.

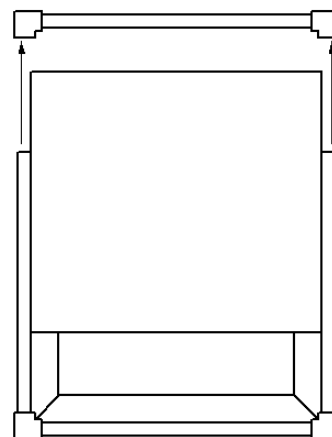
- Para limpiarlo, utilice un paño suave y productos que no contengan alcohol o disolventes

Para acceder al interior, haga lo siguiente:

- Desconectar la tensión al negatoscopio
- Desenroscar el marco superior, y sacarlo desfilando además las esquinas
- Retirar la placa de plexiglás
- Para el reensamblaje, insertar la placa de plexiglás, atornillar el marco y aplicar las esquinas



MODELOS
de 2 sectores horizontales



MODELOS
de 1 sector
de 2 sectores verticales